

Réf : PARMENTIER

Date : 15.02.21

Objet : **Note explicative**

Demande d'installation d'une structure amovible
(Bulle de tennis) + Local technique attenant
Avenue Parmentier 81 à 1150 Woluwé-Saint-Pierre
Annexe à la demande de Permis

L'objet de la demande consiste en l'installation d'une structure amovible de type « bulle de tennis » recouvrant 4 terrains extérieurs existants et la construction d'un local technique attenant.

Durée de l'installation

Cette installation sera saisonnière. Elle sera placée durant les mois d'hiver sur une période du 15/10 au 31/03. Elle vise à garantir la continuité de la pratique sportive durant la période hivernale pour les habitants de Woluwe-Saint-Pierre. Le local technique, quant à lui, sera un élément fixe. Le Club de l'Ombrage, soucieux de l'environnement, s'engage à respecter l'harmonie du Parc Parmentier.

Composition et fonctionnement de la bulle

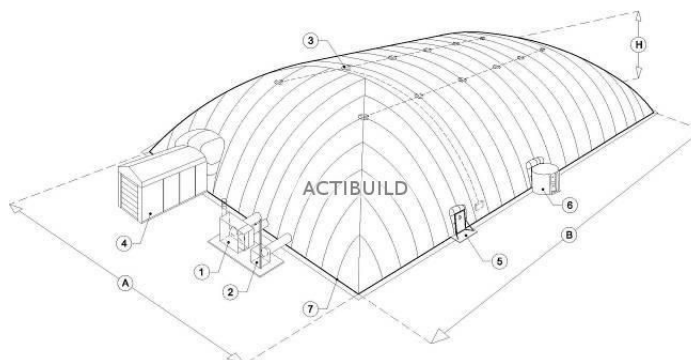
La bulle est composée d'une toile en PVC spécial, traité anti-UV et antisalissure, et confectionnée pour être ancrée au sol. L'élément « structurel » est uniquement l'air à l'intérieur du dôme qui est maintenu sous pression par un système de soufflerie permanente. La soufflerie permet d'assurer une pression à l'intérieur du dôme de 180 Pascal dans des conditions météorologiques normales. La pression est augmentée automatiquement en cas de vent fort, pour maintenir la stabilité du dôme dans toutes les conditions climatiques. Un moteur électrique (11 kW) alimente 2 ventilateurs radial qui donne la pression dans la structure. Ce moteur tourne 24h/24.

Le chauffage ainsi que la climatisation sont à air pulsé et sont intégré à la soufflerie. Un bruleur (gaz ou mazout) chauffe l'air si nécessaire via une commande par « touchscreen » et par application. Le chauffage est mis en marche automatiquement en cas de détection neige ou glace, pour éviter un écrasement du dôme. En cas de coupure de courant ou d'avarie sur la soufflerie principale, la soufflerie de secours démarre automatiquement et permet de maintenir le dôme sous pression et d'alimenter en électricité les éléments indispensables à son bon fonctionnement. Un groupe de secours diesel se met en route pour maintenir la pression.

Tout le fonctionnement de la bulle se fait automatiquement avec le pressio-stat.

Vue 3D de la structure gonflable

1. Groupe de ventilation
2. Groupe de secours
3. Eclairage
4. Accès véhicule
5. Porte de secours
6. Porte d'accès piéton
7. Ancrage périphérique

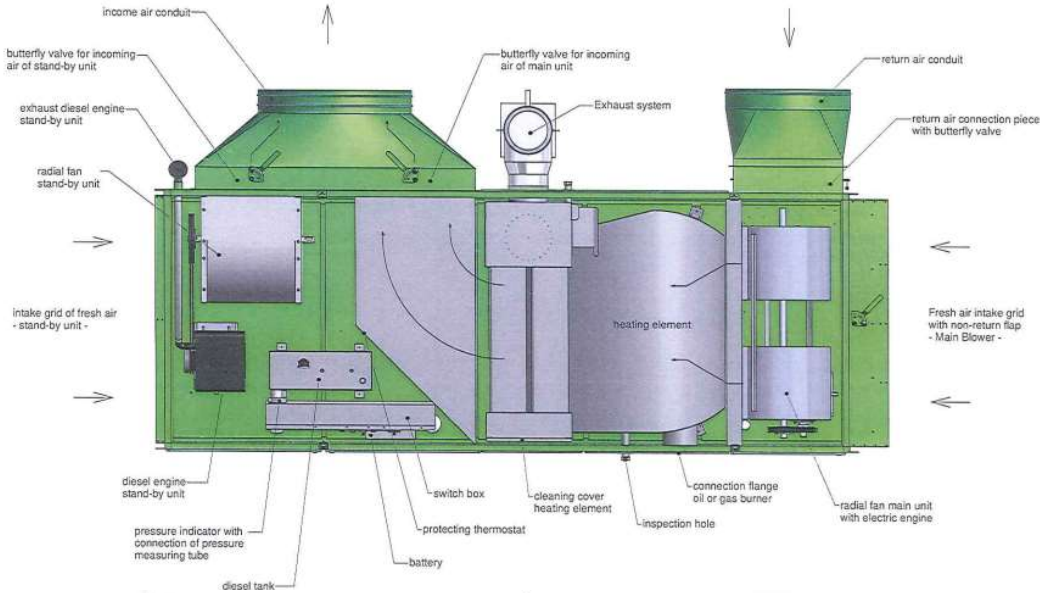


Réf : PARMENTIER

Date : 15.02.21

Objet : **Note explicative**

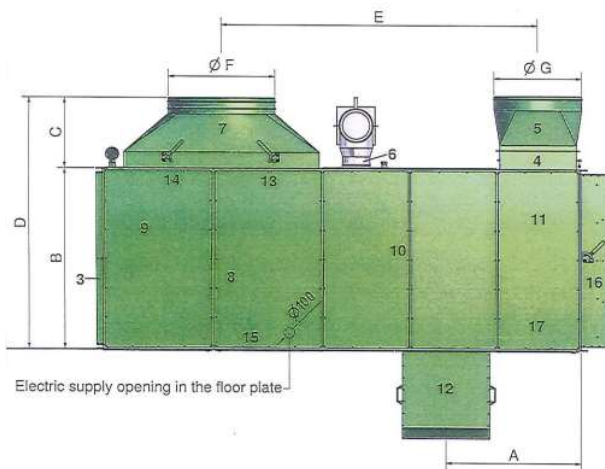
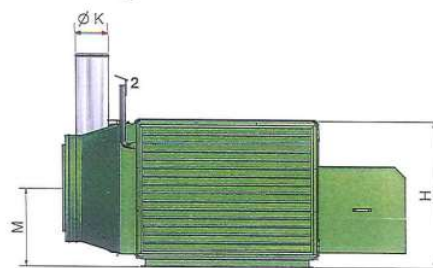
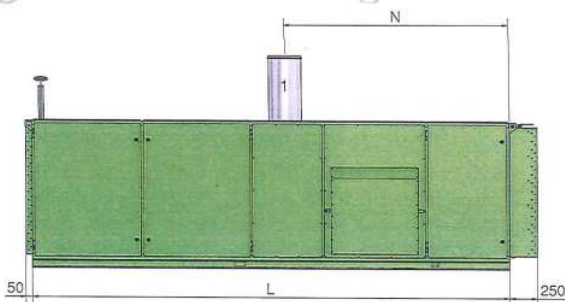
Demande d'installation d'une structure amovible
(Bulle de tennis) + Local technique attenant
Avenue Parmentier 81 à 1150 Woluwé-Saint-Pierre
Annexe à la demande de Permis



Wind anemometer with 0.5 m Wind measuring mast



Humidity- and Temperature sensor Snow control system - Installation on the wind measuring mast -



Typ	140	180 / 250 / 300	350 / 480 / 580
L	4000	4400	5600
B	1260	1670	2300
H	1240	1360	1840
A	1070	1120	1550
C	650	650	960
D	1910	2320	3260
E	2570	2850	3860
Ø F	800	1000	1200
Ø G	600	800	1000
Ø K	245	345	445
M	660	730	970
N	1835	2085	2880

- 1 Flue pipe / Chimney
- 2 Flue pipe for Diesel engine
- 3 Fresh air aspiration grid Stand-By Blower
- 4 Return air flap
- 5 Circulating air connection
- 6 Flue pipe connection
- 7 Blow out connection
- 8 Fuel filling pipe Stand-By Blower
- 9 Stand-By blower
- 10 Heater part
- 11 Main Blower
- 12 Burner facing
- 13 Adjustment for main blower
- 14 Return flap for Stand-By Blower
- 15 Switch cabinet
- 16 Fresh air aspiration grid Main Blower
- 17 Air current control Main Blower

Changes in dimensions and technical improvements reserved

Projekt	Wartung	Modifikation	1.00	Geändert
Compact blowing unit Dimensionsheet				
44-0020-22				

Réf : PARMENTIER

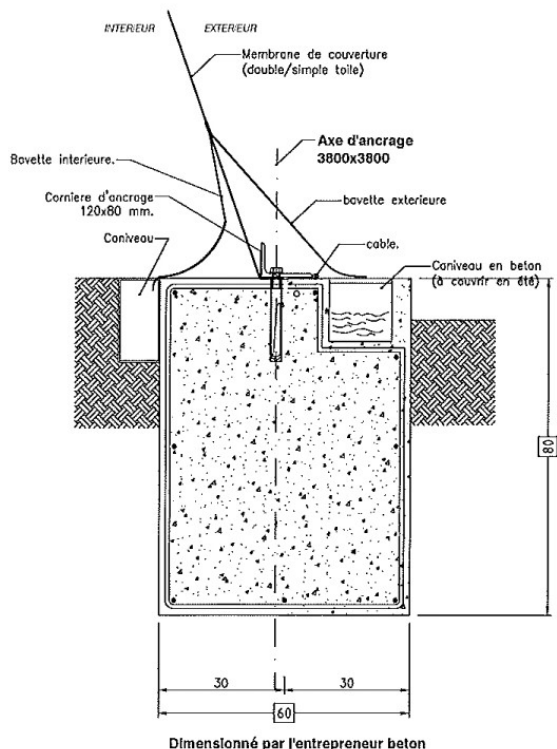
Date : 15.02.21

Objet : **Note explicative**

Demande d'installation d'une structure amovible
(Bulle de tennis) + Local technique attenant
Avenue Parmentier 81 à 1150 Woluwé-Saint-Pierre
Annexe à la demande de Permis

Mode opératoire du démontage de la structure :

1. Enlèvement des bouchons extérieure pour dégonfler la double toile
2. Démontage de l'éclairage + stockage
3. Placement d'un plastic de protection sur les terrains. Ceci pour éviter que la toile intérieure ne devienne sale.
4. Arrêt du moteur et ouverture des portes
5. Déboulonner l'ancrage.
6. Rouler la toile et fermer les housses de protection
7. Eventuellement sortir les toiles des terrains et stockage à un endroit dans le club.



Boulons d'ancrages fixe quand bulle démontée

En été, les éclairages, les cornières d'ancrages et le petit matériel sont stockés dans le cabanon technique. La toile peut être stockées sur les terrains (enrouler dans une bâche de protection) contre la clôture ou dans le clubhouse. Quand la bulle est enlevée pour l'été, il n'y a que la tête des boulons qui restent visibles (photo). Le caniveau extérieur est couvert par des dalles en béton (30*30*5) ou des planches pour éviter que les balles aillent dedans.

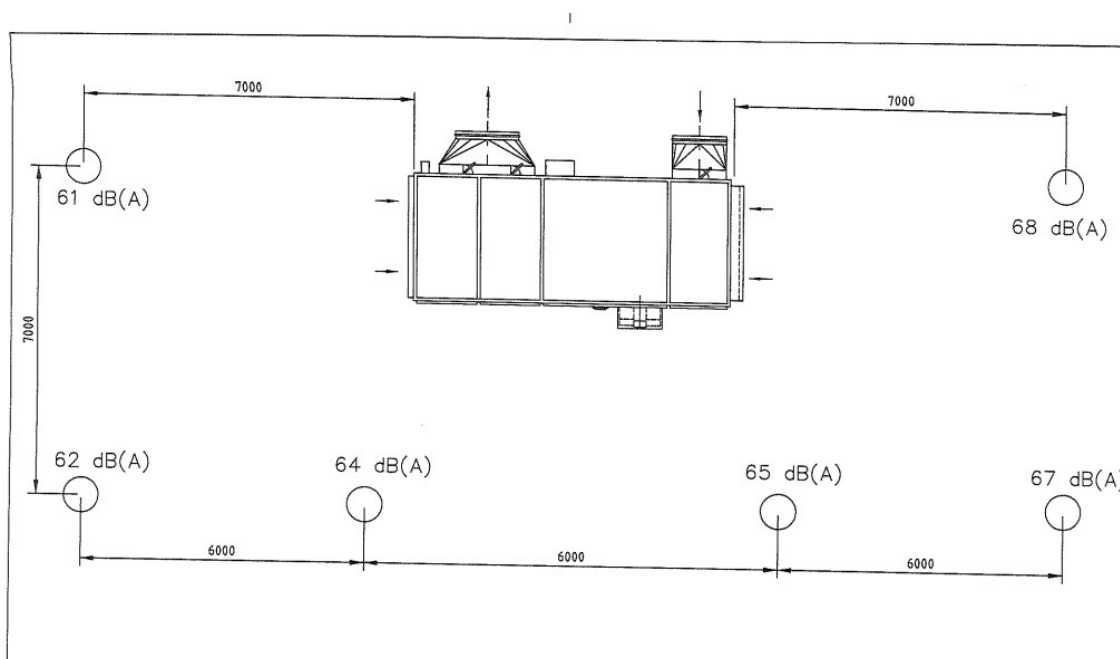
Réf : PARMENTIER

Date : 15.02.21

Objet : **Note explicative**

Demande d'installation d'une structure amovible
(Bulle de tennis) + Local technique attenant
Avenue Parmentier 81 à 1150 Woluwé-Saint-Pierre
Annexe à la demande de Permis

Acoustique :



Matériaux :

La bulle est composée d'une double toile dont la teinte se mariera parfaitement avec l'environnement voisin. Afin d'éviter que les techniques soit apparentes (moteur, ...), le maître de l'ouvrage a souhaité les intégrer dans un cabanon technique aux dimensions réduites. Ce cabanon sera réalisé avec une structurel traditionnel en blocs de béton et recouvert de brique de parements de teinte blanche, en dialogue avec le clubhouse. Une toiture végétale recouvrira ce volume de manière à ce qu'il s'intègre parfaitement avec l'environnement. L'emplacement du local technique aux droits des terrains 4 et 5 est judicieux puisqu'il est éloigné de toute construction, de la voirie, et déjà « au cœur » du parc. Toutefois, si les instances ne souhaitent pas de ce cabanon et préfèrent que les techniques soient apparentes il est tout à fait envisageable de ne rien construire et de laisser le moteur visible (voir photos ci-dessous).

Réf : PARMENTIER

Date : 15.02.21

Objet : **Note explicative**

Demande d'installation d'une structure amovible
(Bulle de tennis) + Local technique attenant
Avenue Parmentier 81 à 1150 Woluwé-Saint-Pierre
Annexe à la demande de Permis



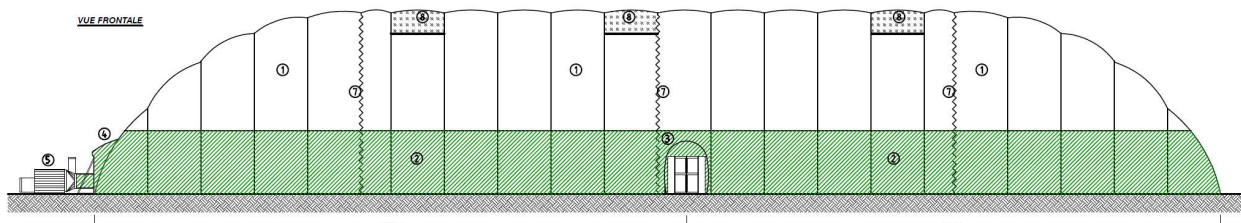
Moteur sans cabanon technique

Réf : PARMENTIER

Date : 15.02.21

Objet : **Note explicative**

Demande d'installation d'une structure amovible
(Bulle de tennis) + Local technique attenant
Avenue Parmentier 81 à 1150 Woluwé-Saint-Pierre
Annexe à la demande de Permis



Légende

1. Double toile couleur blanche (intérieure- extérieure)
2. Double toile couleur verte (intérieure – extérieure)
3. Porte tournante « Nolting » avec logement vert
4. Sortie de secours « Nolting » avec logement vert
5. Générateur d'air chaud Nolting K300
6. Renforcement de projecteur (28/court)
7. Tirette en aluminium
8. Bande translucide

La configuration du tissu urbain fait que, bien que la bulle sera placée en front de voirie, celle-ci n'occasionnera pas de limitation de vue vers le parc Parmentier pour la majorité des maisons environnantes grâce à la présence de la végétation haute du parc. En effet, face au site, seule deux maisons seront légèrement impactées par la présence de la bulle durant l'hiver.

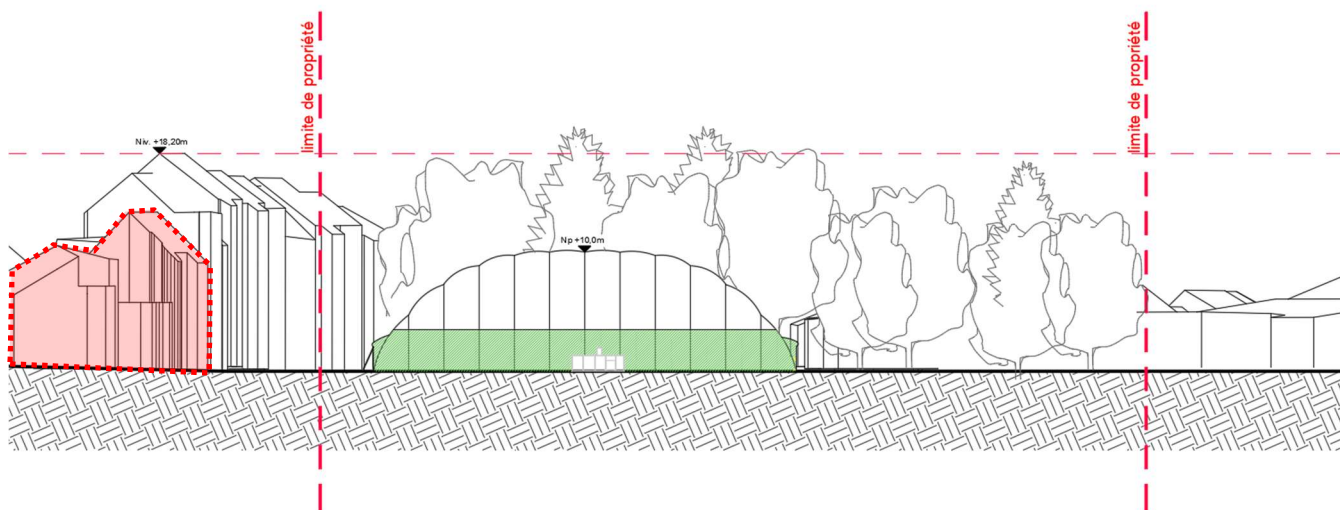


Réf : PARMENTIER

Date : 15.02.21

Objet : **Note explicative**

Demande d'installation d'une structure amovible
(Bulle de tennis) + Local technique attenant
Avenue Parmentier 81 à 1150 Woluwé-Saint-Pierre
Annexe à la demande de Permis



D'un point de vue mobilité, la structure hivernale temporaire ne génère pas de flux supplémentaire par rapport à l'activité tennistique « printemps-été ».